

L'Aiguillon sur Mer

espace
triathlon



FÉDÉRATION
FRANÇAISE DE
TRIATHLON



OFFICE DE TOURISME
L'AIGUILLON SUR MER

Le Label « Espace Triathlon »

- **Il est délivré par la Fédération Française de Triathlon (FFTRI)**
- **A la commune de l'Aiguillon Sur Mer**
- **Pour la structuration et l'aménagement de son espace naturel selon un cahier des charges précis**

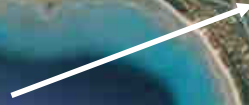


L'AIGUILLON SUR MER

France

Océan
Atlantique

L'AIGUILLON SUR MER



Ile de Ré

La Rochelle



Un aménagement qui participe au dynamisme de l'Aiguillon sur Mer

- **Un espace d'animation de proximité pour des pratiques sportives, familiales, associatives, scolaires**
- **Un équipement qui intègre une politique de tourisme sportif**
- **Un équipement qui permet d'encourager la pratique libre de type multisports**

Un équipement municipal propice à l'accueil :

- d'activités de découverte
- de stages
- de formations sportives
- de manifestations de triathlon et disciplines associées.

L'AIGUILLON SUR MER (Sud Vendée)



Espace Triathlon

Office de
Tourisme



La structuration de l'espace Triathlon

Cet espace comprend :

- Une zone de transition (ou parc à vélos)
- Une zone de natation matérialisée et sécurisée
- Des circuits vélo repérés (*plaquettes spécifiques*)
- Des circuits course à pied

Une signalétique adaptée



L'accueil à l'Office de Tourisme permet d'obtenir les renseignements.



L'aire de transition, c'est aussi le départ de l'activité au parc à vélo (sécurisé) qui permet d'enchaîner en toute tranquillité les trois épreuves.



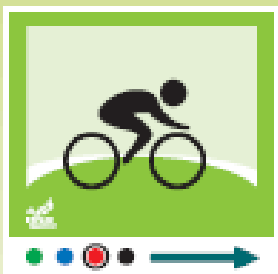
Nager - Pédaler - Courir



Des circuits balisés pour une pratique adaptée à chaque niveau



La natation : des bouées sur lesquelles les distances sont indiquées tous les 50 m sur une boucle de 700 m.



Le vélo : plusieurs circuits de 10 à 65 kms pour découvrir l'Aiguillon et les environs

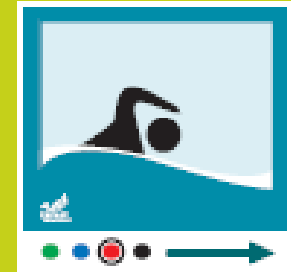


La course à pied : autour des deux plans d'eau, les distances vont de 1,5 à 5 kms. Une balise tous les 100 m pour les amateurs de fractionné sur le premier kilomètre.

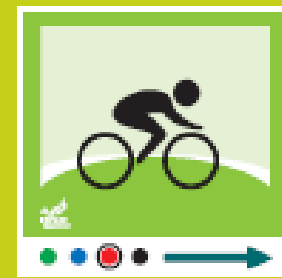
Circuit Natation :

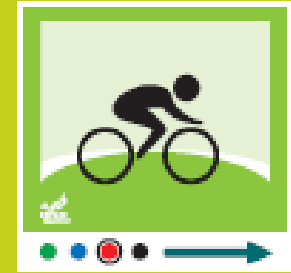
Ligne droite de 350 mètres

Bouées espacées de 50 mètres



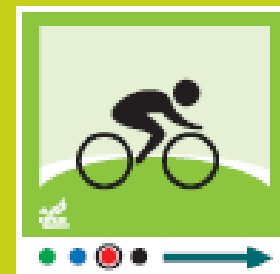
Circuit Vélo :





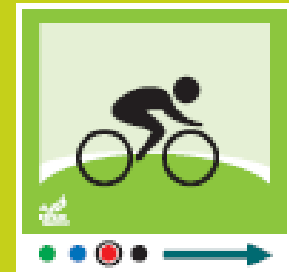


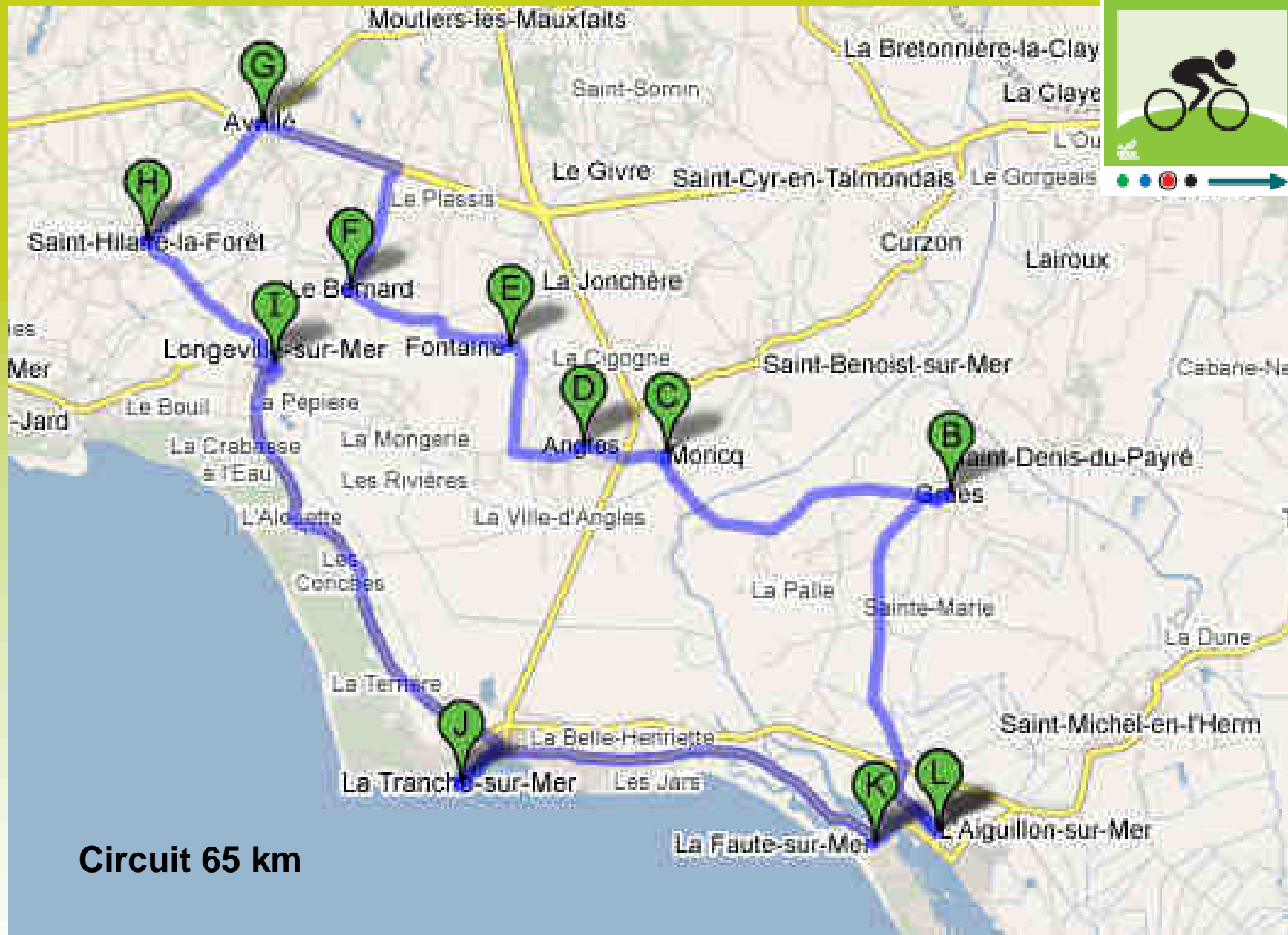
Circuit 55 km





Circuit 58 km



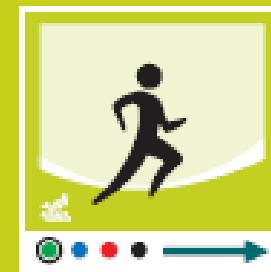
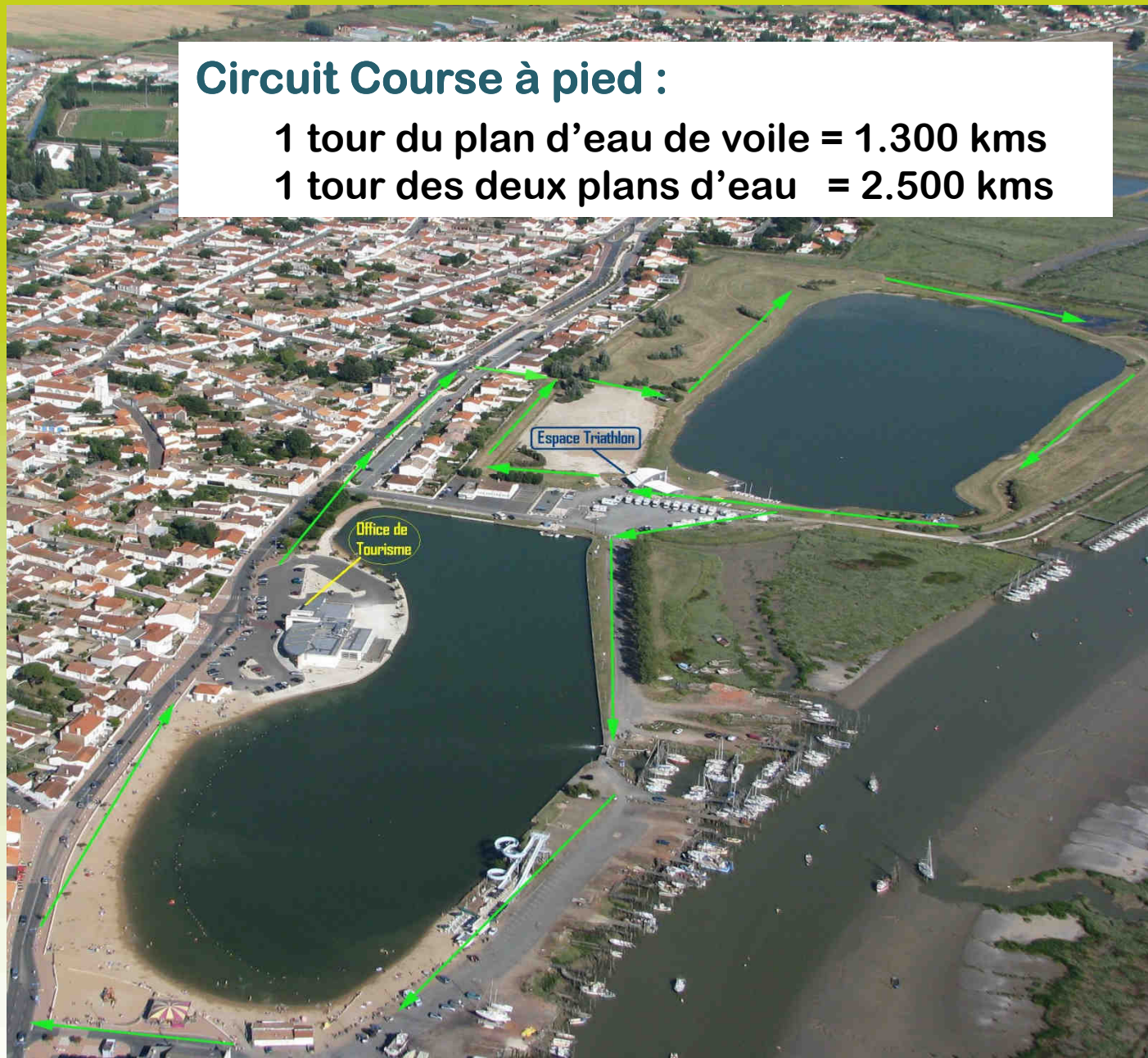


Circuit 65 km

Circuit Course à pied :

1 tour du plan d'eau de voile = 1.300 kms

1 tour des deux plans d'eau = 2.500 kms



Les sports de nature sont des vecteurs d'EDUCATION à l'environnement

> DÉVELOPPER LES SAVOIRS :
SAVOIR ÊTRE ET SAVOIR-FAIRE EN MATIÈRE
DE RESPECT DE L'ENVIRONNEMENT

